



# Sealog P-3

## Drucklogger

### Vorteile

- ▶ Ideal für Druckstoßmessungen
- ▶ Frei adaptierbar zu allen Anschlüssen
- ▶ Hochgenauer Drucksensor
- ▶ Geringe Bauhöhe
- ▶ Großer Messwertspeicher
- ▶ Entlüftungsventil
- ▶ Funkübertragung der Messdaten

### Der Logger, kurz erklärt

Der Sealog P-3 ist ein Drucklogger, der speziell nach den Anforderungen der Trinkwasserversorger entwickelt worden ist. Er wird für kurzzeitige Messungen, in dauerhaften Installationen zur Drucküberwachung und zur Ermittlung von Druckstößen eingesetzt.

Aufgrund seiner geringen Größe passt der Sealog P-3 problemlos in jeden Unterflurhydranten. Je nach Anwendungsfall können einfach weitere Adapter (z.B. Storz oder BS) für die Befestigung des Loggers aufgeschraubt werden. Somit ist der Logger flexibel für alle Anschlüsse einsetzbar.

Der Drucklogger ist zudem mit einem Entlüftungsventil ausgerüstet um die Messgenauigkeit zu maximieren.

Einzigartig ist die Datenübertragung des Druckloggers. Sie erfolgt per Funk und ermöglicht den Anwendern auch bei geschlossenen oder unzugänglichen Hydrantenabdeckungen mit dem Logger zu kommunizieren.

Wahlweise können die Daten mit einem Funkdisplay (Reader-3) oder mit einem Funkempfänger (LOG RI) in Echtzeit betrachtet, ausgelesen und analysiert werden.



### Technische Daten – Sealog P-3

Druckstufe	0 ... 25 Bar, andere auf Anfrage
Dimensionen	110 x 96 mm Ø
Gewicht	ca. 1 kg
IP Schutzklasse	IP 68
Betriebstemperatur	-20 ... +60°C
Lagertemperatur	-20 ... +70°C
Stromversorgung	Interne Lithium Batterie
Betriebsdauer	>5 Jahre oder 10.000.000 Messwerte
Datenspeicher	>1.000.000 Messwerte
Schnittstelle	Bi-direktionaler Funk
Maximaler Fehler Drucksensor	1 %
Abtastrate bei Druckstoßmessungen	0,1 s
Log-Intervall	1 s ... 24 h



Sealog P-3 mit einem Hydrantenschlüssel-Adapter



Sealog P-3 in einem UF-Hydranten



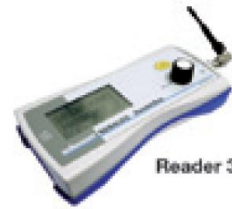
## Auslesen per Funk

Bequem aus dem Fahrzeug

LOG P  
Druck



Funk



Reader 3

USB



Sealog RI mit Laptop

*Kommunikation des Sealog P-3 schematisch dargestellt. Die Datenübertragung per Funk hat viele Vorteile für die Anwender.*



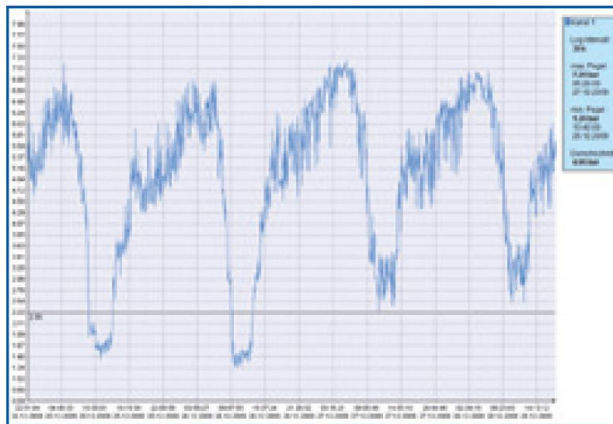
Ein Sealog P-3, installiert an einem Oberflur-Hydranten



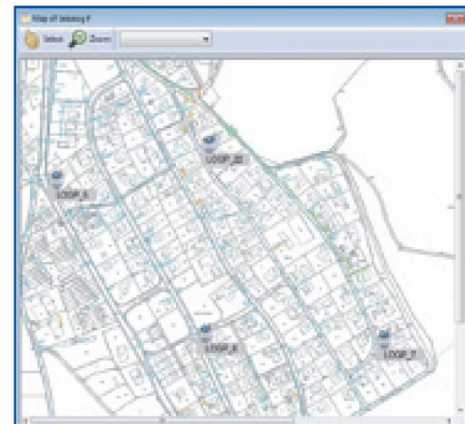
Das LOG RI ist die Funkschnittstelle für den PC. Mit ihr wird ein Sealog P-3 programmiert, ausgelesen oder eine Echtzeitmessung durchgeführt.

## Einfach auswerten am PC oder Laptop

Schnell und professionell



Auswertung einer Druckmessung über 4 Tage



Die übersichtliche und bei Bedarf auch GPS-genaue Darstellung der Loggerpositionen, erleichtert die Auswertung der Daten.

