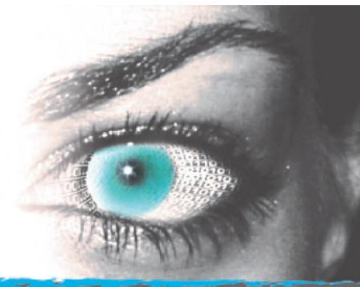


Atlantis COLLECTOR

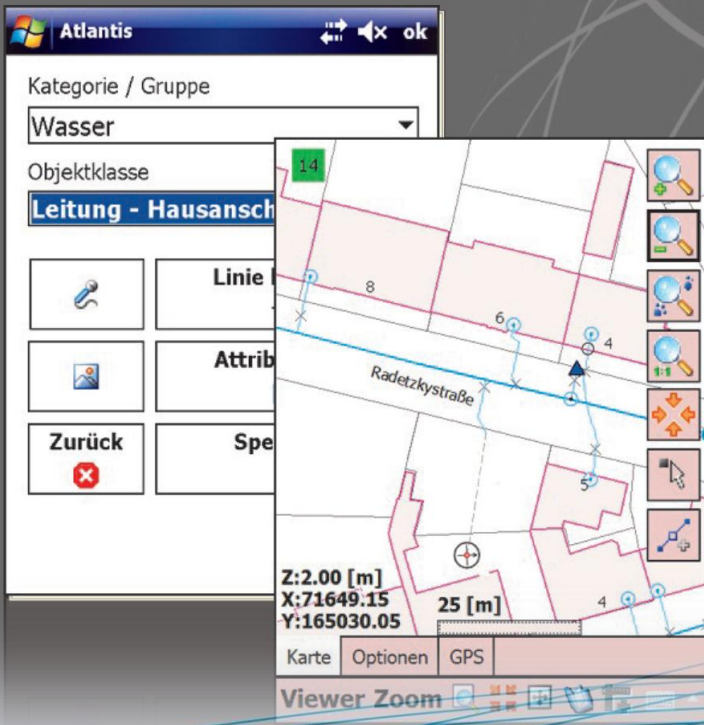


Atlantis COLLECTOR – DIE einfachste und schnellste GPS-basierte Netzdatenerfassung

Klassische Vermessungsprogramme erzeugen Daten mit einfachen GPS-Koordinatenpaaren. Der Atlantis COLLECTOR erzeugt jedoch vollständige GIS-Objekte die direkt in Ihr Geografisches Informationssystem eingebunden werden. Durch einfache Datenhaltung in Objektklassen können Eigenschaften im Feld schnell und einfach erfasst werden.

Atlantis COLLECTOR integriert sich direkt in das mobile GIS, den Atlantis VIEWER. Das vereinfacht nicht nur den Arbeitsfluss, sondern auch die Kontrolle erzeugter Daten direkt im Feld – fehlerhafte Datenerfassung und aufwändige Nachbearbeitung im Büro gehören der Vergangenheit an.

Vordefinierte Objektkataloge und Formulare bieten hohen Bedienkomfort, verbessern die Datenqualität und ermöglichen die Datenerfassung in bisher unbekannter Geschwindigkeit. Für die Datenerfassung werden keine Vermessungskennnisse benötigt. Sie können innerhalb kürzester Zeit erlernt und angewendet werden. Somit bietet Atlantis ein hohes Einsparungspotenzial.



Vorteile:

- ✓ Einfache Datenerfassung durch Objektkataloge
- ✓ Erstellung kompletter GIS-Objekte
- ✓ Kontrolle erfasster Daten – direkt im Feld
- ✓ Anbindung an Distometer und Leitungsortungsgeräte
- ✓ Lauffähig auf unterschiedlicher Hardware

Was kann Atlantis COLLECTOR?



Erfassungsfunktionen

- ✓ Punkt-, Linien- und Flächenobjekte erfassen
- ✓ Kategorien und Klassen (unterschiedliche Objekttypen)
- ✓ Attributdatenerfassung
- ✓ Objekt an aktueller GPS Position erfassen
- ✓ Objekt manuell positionieren
- ✓ Objekt auf Referenzpunkt (Stützpunkt) setzen
- ✓ Objekt auf frei wählbaren Punkt auf Linie setzen
- ✓ Objekt an nächster Position auf Linie setzen

Manipulationsfunktionen

- ✓ Attribute editieren
- ✓ Objekt löschen
- ✓ Knotenpunkt löschen
- ✓ Knotenpunkt einfügen
- ✓ Linie an Startpunkt fortsetzen
- ✓ Linie an Endpunkt fortsetzen
- ✓ Knotenpunkt einzeln verschieben
- ✓ Knotenpunkt mehrfach verschieben

Messpunkte

- ✓ Lage in lokalem Koordinatensystem speichern
- ✓ Lage in Längengrad/Breitengrad speichern
- ✓ Speicherung durch Benutzer, Gerät und GPS-Hardware
- ✓ Speicherung von Datum / Uhrzeit
- ✓ Speicherung von Einstellungen (Antennenhöhe)
- ✓ Speicherung der Tiefe (Locator)
- ✓ Speicherung von Kalibrierungs-Offsets
- ✓ Speicherung der geschätzten GPS-Genauigkeit (geräteabhängig)
- ✓ Speicherung der geschätzten Post-Processing-Genauigkeit (geräteabhängig)
- ✓ Speicherung von verschiedenen Objekttypen

Messauslösung durch ...

- ✓ ... im Programm integrierten Button
- ✓ ... Hardwaretaste (hardwareabhängig)
- ✓ ... Leitungsortungsgerät
- ✓ ... Laser-Rangefinder

Anwendungsbeispiel

Waldwasser (Wasserversorgung Bayerischer Wald) – ein Zweckverband mit Sitz in Deggendorf, der 1963 zur Deckung des Wasserbedarfs der Gemeinden im Bayerischen Wald gegründet wurde. Heute versorgt waldwasser in 7 Landkreisen ca. einhundert Städte und Gemeinden mit Trinkwasser. Das Verbandsgebiet umfasst eine Fläche mit insgesamt rund 8.080 km². Das Wassernetz und die Versorgungsleitungen von waldwasser werden laufend erweitert und technisch am aktuellen Stand gehalten.

Atlantis COLLECTOR ermöglicht durch einfache Handhabung, die Netzstruktur selbst zu Erfassen und in unser geografisches Informationssystem zu übernehmen. Ein Hauptgrund, dass sich waldwasser für Geolantis entschieden hat, ist nicht nur das Erfassen, sondern auch das Orten der bestehenden Leitungen. Dadurch ist es möglich, diese Tätigkeiten durch waldwasser nicht mehr extern zu vergeben und sie sind infolgedessen wesentlich unabhängiger. Die Erfassung erfolgt jetzt zeitnah und die Kosten konnten somit stark reduziert werden.

- Alfred Zehentmeier, waldwasser



Leitungsmesstechnik

D-84405 Dorfen

Telefon 08085 - 189 11 44

info@leitungsmesstechnik.de
www.leitungsmesstechnik.de