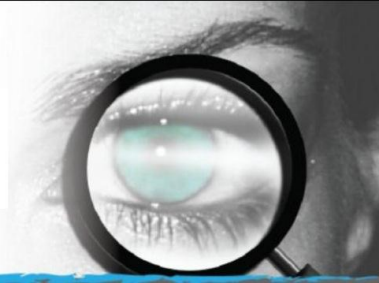


Atlantis EDITOR



Mit dem Programm Atlantis EDITOR bzw. als Erweiterungsmodul zu Atlantis VIEWER können Sie Ihre im Feld erfassten Daten visualisieren, kontrollieren und gegebenenfalls korrigieren. Attribute, die bei der Erfassung im Feld nicht bekannt waren, lassen sich aus alten Bestandsplänen nachtragen.

Anwender, die die mobile Datenerfassung mit Atlantis durchführen, finden sich sofort mit dem Werkzeug zurecht. Alle in der mobilen Atlantis Software verfügbaren Funktionen sind auch hier integriert.

Atlantis EDITOR lässt sich auch auf Notebooks bzw. TabletPCs verwenden. Dann stehen zusätzlich zu den Standard-Editierfunktionen erweiterte GPS-Funktionen zur Verfügung.

Atlantis EDITOR

Funktionen

Kartennavigation

- Positionsermittlung durch GPS (GPS Zentrierung)
- automatische Kartennachführung (GPS)
- manuelle Kartennachführung
- Zoom+
- Zoom-
- Zoom Fenster
- Zoom 1:1
- Zeige aktuelle Position
- Zoom Adresse
- Zoom auf selektiertes Objekt in Objektliste / Objektbaum



Objektkatalog / Objekteabfrage

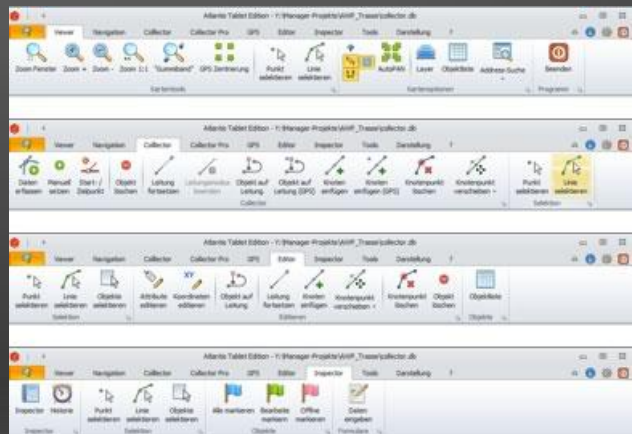
- Filterbare Objektliste
- Objekte in Baumstruktur darstellen (konfigurierbar)
- Objekte nach Typ/Attributen suchen
- Attribute anzeigen (objektklassenspezifische Attribute wie Nennweite, etc.)
- Erweitere Attribute (GPS Genauigkeit, Erfassungsdatum,...) anzeigen

Daten filtern , sortieren, gruppieren

- Einfache Datenfilterung
- Komplexe Filter erstellen (auch verschachtelt)
- Sortierung
- Gruppierung nach beliebigen Datenfeldern

Editierfunktionen

- Attribute editieren
- Objekt löschen
- Knotenpunkt löschen
- Knotenpunkt einfügen (manuell / GPS)
- Linie an Startpunkt fortsetzen
- Linie an Endpunkt fortsetzen
- Knotenpunkt einzeln verschieben
- Knotenpunkt mehrfach verschieben
- Knotenpunkt verschieben (manuell)
- Neue Objekte manuell setzen
- Neue Objekte auf Referenzpunkt setzen



Atlantis EDITOR - Werkzeugleisten



Leitungsmesstechnik

D-84405 Dorfen

Telefon 08085 - 189 11 44

info@leitungsmesstechnik.de
www.leitungsmesstechnik.de